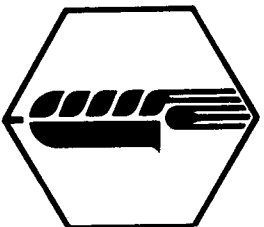


Výskumný ústav rastlinnej výroby Piešťany  
Výskumný a šlechtiteľský ústav technických plodín a luskovín  
Šumperk — Temenice  
Výskumný ústav rastlinné výroby Praha — Ruzyně

**KLASIFIKÁTOR  
КЛАССИФИКАТОР  
DESCRIPTOR LIST**

genus *GLYCINE* Willd.



Praha, 1987

VÝSKUMNÝ ÚSTAV RASLINNEJ VÝROBY PIEŠŤANY  
OSEVA, VÝZKUMNÝ A ŠECHTIŤELSKÝ ÚSTAV TECHNICKÝCH PLODÍN A LUSKOVIA  
ŠUMPERK - TEMENTICE  
VÝZKUMNÝ ÚSTAV ROSTLINNÉ VÝROBY PRAHA - RUZYŇE

KLASIFIKAČNOR

KLASIFIKAČNOR

DESCRIPTOR LIST

Genus G I Y G I N E W111d.

ČSSR - Praha, 1987

Autoři - Авторы - Authors  
PASTUCHA, L. - SIMSKÝ, T. - HOFÍREK, P. - BAREŠ, I. - SEHNALOVÁ, J.

Klasifikátor byl zpracovaný k evidenci údajů vlastních výsledků vědeckých zdrojů kulturních rastlin ČSSR (národní program EYIGER). Konečná verze navrhuje na rozsáhlé skupině autorů, dohodnuté unifikace v rámci RVHP a rozvoj nepřímé alebo v kódech alfanumerické. V popise části, jednorázové hodnoty vyjadruje stav deskriptorů morfológieho znaku podľa legendy, alebo úroveň biológického znaku v románskej 9-1 (9 - vyššie úroveň, 0 - variabilný prejav).

Galový popis sa skladá zo štyroch častí (19 deskriptorov, 179 znakov) a z podanej časti (115 deskriptorov, 129 znakov). Štáťon sú 1 kódy príslušných botanických taxonov. Všeobecné zásady vedenia a využívania evidencie genových zdrojov v národnom a medzinárodnom merítku sú uvedené v samostatnej publikácii.

Klasifikátor byl zpracován k účelu vedení informací o výsledcích vědeckých zdrojů kulturních rostlin v ČSSR (nacionální program EYIGER). O konečné verzi navrhuje na široké povaze autorů, kterou se týká unifikace v rámci RVHP a rozvoj nepřímé alebo v kódech alfanumerické. V popise části, jednorázové hodnoty vyjadruje stav deskriptorů morfológieho znaku podľa legendy, alebo úroveň biológického znaku v románskej 9-1 (9 - vyššie úroveň, 0 - variabilný prejav).

Общая описанная состоит из поданной части (19 дескрипторов, 179 знаков) и описательной части (115 дескрипторов, 129 знаков).

Составной частью является код ботанических таксонов. Общие принципы использования учета генетических ресурсов в национальном и международном масштабе указаны в самостийной публикации.

The descriptor list was elaborated for documentation in USSR (national program EYIGER) of data collected over several years study of Germplasm collection. The final version has been summarized under authors' experiences and accepted unification system in the scope of RVHP. The basic data are presented direct or coded as an alfanumerical string. The 1-9 scale in described part expresses state of descriptors of morphological character within the limits 1 to 9 (9 - the highest level, 0 - variable character).

The entire description has two parts: part (19 descriptors, 179 characters) and evaluation part (including characteristics 115 descriptors, 129 characters).

The code list of the botanical taxons is included. General principles of maintaining and exploitation of germplasm documentation in national and international scale are published separately.

© Vyzkumny ústav rostlinné výroby Praha - Ruzyně  
"Genové zdroje" č. 36, 1987



07 - Zväz sovietskych socialistických republík  
 08 - Československá socialistická republika  
 09 - Socialistická republika Kuba

07 - Союз Советских Социалистических Республик  
 08 - Чехословацкая Социалистическая Республика  
 09 - Республика Куба

07 - Union of Soviet Socialist Republics  
 08 - Czechoslovakia  
 09 - Cuba

4	4	<u>Botanická charakteristika</u>	(5), 9, K	<u>Ботаническая характеристика</u>	<u>Scientific name</u>
4.1	4.1	<u>Ploidia</u> 1 - haploid (n) 2 - diploid (2n) 3 - triploid (3n) 4 - tetraploid (4n) 5 - pentaploid (5n) 6 - hexaploid (6n) 8 - octoploid (8n) 9 - polyploid (Xn)	(1), 9, K	<u>Пloidность</u> 1 - гаплоид 2 - диплоид 3 - триплоид 4 - тетраплоид 5 - пентаплоид 6 - гексаплоид 8 - октоплоид 9 - полиплоид	<u>Ploidy</u> 1 - haploid 2 - diploid 3 - triploid 4 - tetraploid 5 - pentaploid 6 - hexaploid 8 - octoploid 9 - polyploid
4.1	4.2	<u>Rod, druh</u>	(2), 9, K	<u>Род, вид</u>	<u>Genus, species</u>
4.2	4.3	<u>Vnútrodruhový taxon (vid. kody botanických taxonov)</u>	(3), 9, K	<u>Внутривидовой таксон (см. коды ботанических таксонов)</u>	<u>Intraspecific taxon (see codes of the botanical taxa)</u>
5	5	<u>Názov odrody (v jazyku štátu pôvodu)</u>	(30), X, K	<u>Название сорта (на языке страны происхождения)</u>	<u>Cultivar name (in the language of origin country)</u>
6	6	<u>Štát pôvodu (vid. kody štátu)</u>	(4), 9, K	<u>Страна происхождения (см. коды стран)</u>	<u>Country of origin (see codes of countries)</u>
7	7	<u>Štát získania (vid. kody štátu)</u>	(4), 9, K	<u>Страна откуда получен образец</u>	<u>Donor country (see codes of countries)</u>
8	8	<u>Evidenčné číslo štátu získania</u>	(9), X, P	<u>Номер регистрации в стране откуда получен образец</u>	<u>Accession number of donor country</u>
9	9	<u>Pôvod</u> 1 - planá forma 2 - krajová odroda 3 - šľachtená odroda 4 - šľachtiteľský zdroj 5 - genový zdroj	(1), 9, K	<u>Происхождение</u> 1 - дикая форма 2 - местный сорт 3 - селекционный сорт 4 - селекционный ресурс 5 - генный ресурс	<u>Origin</u> 1 - wild form 2 - land race, primitive cv. 3 - advanced cultivar 4 - breeder's line 5 - gene resource
10	10	<u>Metóda šľachtenia</u> 1 - populácia nešľachtená 2 - hromadný výber 3 - individuálny výber 4 - kríženie 5 - mutácia 6 - polycros 7 - heterózný hybrid 8 - ploidizácia 9 - iná metóda	(1), 9, K	<u>Метод селекции</u> 1 - популяция неселективная 2 - массовый отбор 3 - индивидуальный отбор 4 - скрещивание 5 - мутация 6 - реципрочно-рекуррентный сорт 7 - гетерозисный гибрид 8 - полиплоидия 9 - другие методы	<u>Breeding method</u> 1 - unselected population 2 - mass selection 3 - individual selection 4 - crossing 5 - mutation 6 - polycros 7 - heterosis hybrid 8 - polyploidization 9 - other methods
11	11	<u>Rok zaradenia do kolekcie (19..)</u>	(2), 9, P	<u>Год включения в коллекцию (19..)</u>	<u>Year of including in to collection (19..)</u>
12	12	<u>Typ vegetácie</u> 1 - jarná 5 - intermediálna 9 - ozimná	(1), 9, K	<u>Образ жизни</u> 1 - яровой 5 - интермедиальный 9 - многолетний	<u>Growth habit</u> 1 - spring 5 - intermediate 9 - winter
13	13	<u>Trvácnosť</u> 1 - jednoročný 5 - dvojročný 9 - trvacia		<u>Тип развития</u> 1 - однолетний 5 - двухлетний 9 - многолетний	<u>Habitus</u> 1 - annual 5 - biennial 9 - perennial

14	-	<u>Číslo introdukcie</u> (v CSSR)	(6), 9, P	<u>Номер интродукции</u> (в ЧССР)	<u>Introduction number</u> (in Czechoslovakia)
15	-	<u>Rok zakončenia šľachtenia</u> (19..)	(2), 9, P	<u>Год окончания селекции</u> (19..)	<u>Final year of breeding</u> (19..)
16	-	<u>Rok povolenia</u> (19..)	(2), 9, P	<u>Год районирования</u> (19..)	<u>Year of registration</u> (19..)
17	-	<u>Rok reštrinkcie</u> (19..)	(2), 9, P	<u>Год исключения</u> (19..)	<u>Year of restriction</u> (19..)
18	-	<u>Šľachtiteľská firma</u>	(18), X, P	<u>Фирма производящая</u> <u>селекцию</u>	<u>Originator</u>
19	-	<u>Rodokmeň</u>	(70), X, P	<u>Происхождение</u>	<u>Pedigree</u>

\*Vstup: 9 - numerický; X - alfanumerický; K - kódované; P - priamo  
Ввод: 9 - цифровой; X - алфавитно-цифровой; K - кодирование; П - прямо  
Input: 9 - numerical; X - alfanumerical; K - coded; P - direct

KLASIFIKAČNÝ - КЛАССИФИКАТОР - DESCRIPTOR LIST genus GLYCINE Willd.

II.		HODNOTIACA ČASŤ	ОПИСАТЕЛЬНАЯ ЧАСТЬ	EVALUATION PART	
		Deskriptor	Дескриптор	Descriptor	
Č.	No.	Názov	Počet znakov, <sup>x</sup> vstup Количество зна- ков, ввод Number of cha- racters, input <sup>x</sup>	Название	Name
ČSSR	RVHP				
ЧССР	СЭВ				
Cze-	COM-				
chosl.	ECON				
1	3 <sup>xx</sup>	<u>Národné evidenčné číslo</u> (ústav, skupina plodín, plodina, číslo zdroje)  <u>Deskriptory pokusných</u> <u>podmienok</u>	(9), X, K	<u>Национальный номер регис- трации</u> (институт, группа культур, культура, номер ресурса) <u>Дескрипторы опытных</u> <u>условий</u>	<u>National accession number</u> (Institute, crop type, crop, resource number)  <u>Environmental factor</u> <u>descriptors</u>
2	5	<u>Počet pokusov (rok x</u> <u>lokalita)</u>	(2), 9, P	<u>Количество опытов</u> (год x местоположение <sup>e</sup> )	<u>Number of trials</u> (year x locality)
3	4	<u>Posledný rok hodnotenia</u> (19..)	(2), 9, P	<u>Последний год изучения</u> (19..)	<u>Year of final evaluation</u> (19..)
4	6	<u>Oblasť hodnotenia</u> (viď kody)	(3), 9, P	<u>Зона изучения оценки</u> (см. коды)	<u>Region of evaluation</u> (see codes)

5 - Kontrolný odroda (3), X, K Стандартный сорт Standard cultivar  
 (zkratka 3 písmen) (сокращение из 3 букв) (abbreviation of 3 letters)

xx Pre informačný systém RVHP sú deskriptory "1 - Evidenčné číslo VIR Leningrad" a "2 - Štát RVHP, nositeľ kolekcie" prevzaté zo sprievodnej časti (I) do hodnotiacej časti (II)

Для информационной системы СЭВ дескрипторы "1 - Номер регистрации ВИР-Ленинград" и "2 - Страна СЭВ, хранитель коллекции", обе задачи данных описательной части (I) взяты из паспортной части (I)

For the Comecon information system descriptors "1 - Accession number of VIR Leningrad" and "2 - Comecon country of collection" are transferred from the passport part (I) in to the evaluation (II)

- 10 -

Deskriptory hodnotení

Popis

Stupnice  
Шкала  
Scale

Дескрипторы оценки

Описание

Evaluation descriptors

Description

MORFOLOGICKÉ ZNAKY

Rastlina - habitus

- 1 - stlačený
- 3 - polostlačený
- 5 - kandelábrovitý
- 7 - široký
- 9 - ovijavý (plazivý)

МОРФОЛОГИЧЕСКИЕ ПРИЗНАКИ

Растение - форма куста

- 1 - сжатая
- 3 - полусжатая
- 5 - канделябровая
- 7 - широкая
- 9 - вьющаяся

MORPHOLOGICAL CHARACTERS

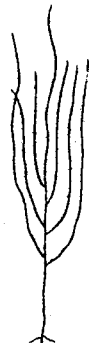
Plant - habit

- 1 - compressed
- 3 - semi-compressed
- 5 - chandelier
- 7 - wide
- 9 - creeping

1 1



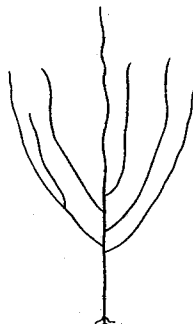
1



3



5



7



9

- 11 -

2	<u>Rastlina - rozkonárenosť</u>	<u>Растение - ветвистость</u>	<u>Plant - branching</u>
	počet konárov число ветвей number of branches		
	1 - veľmi nízka <math>\leq 0,1</math>	1 - очень малая	1 - very small
	2 - 0,1-1,0	2 -	2 -
	3 - nízka 1,1-2,0	3 - малая	3 - small
	4 - 2,1-3,0	4 -	4 -
	5 - stredná 3,1-4,0	5 - средняя	5 - intermediate
	6 - 4,1-5,0	6 -	6 -
	7 - vysoká 5,1-6,0	7 - большая	7 - large
	8 - 6,1-7,0	8 -	8 -
	9 - veľmi vysoká > 7,1-8,0	9 - очень большая	9 - very large
3	<u>Rastlina-uhol rozkonárovania</u>	<u>Растение - угол одхождения ветвей</u>	<u>Plant - angle of branches</u>
	1 - veľmi malý <math>\leq 10^{\circ}</math>	1 - очень малый	1 - very low
	2 - 10-20	2 -	2 -
	3 - malý 21-30	3 - малый	3 - low
	4 - 31-40	4 -	4 -
	5 - stredný 41-50	5 - средний	5 - intermediate
	6 - 51-60	6 -	6 -
	7 - veľký 61-70	7 - большой	7 - high
	8 - 71-80	8 -	8 -
	9 - veľmi veľký > 80	9 - очень большой	9 - very high
4	<u>Rastlina - výška po prvé rozkonárenie</u>	<u>Растение - высота до первого разветвления</u>	<u>Plant - height to the first branching</u>
	1 - veľmi malá <math>\leq 4,0\text{cm}</math>	1 - очень малая	1 - very short
	2 - 4,0-6,0	2 -	2 -
	3 - malá 6,1-8,0	3 - малая	3 - short
	4 - 8,1-10,0	4 -	4 -
	5 - stredná 10,1-12,0	5 - средняя	5 - intermediate
	6 - 12,1-14,0	6 -	6 -
	7 - veľká 14,1-16,0	7 - большая	7 - tall
	8 - 16,1-18,0	8 -	8 -
	9 - veľmi veľká > 18,0	9 - очень большая	9 - very tall
5	<u>Rastlina - olistenie</u>	<u>Растение - облиственность</u>	<u>Plant - foliation</u>
	počet listov число листьев number of leaves		
	1 - veľmi slabé <math>\leq 30</math>	1 - очень слабая	1 - very small
	2 - 30-40	2 -	2 -
	3 - slabé 41-50	3 - слабая	3 - small
	4 - 51-60	4 -	4 -
	5 - stredné 61-70	5 - средняя	5 - medium
	6 - 71-80	6 -	6 -
	7 - silné 81-90	7 - сильная	7 - large
	8 - 91-100	8 -	8 -
	9 - veľmi silné > 100	9 - очень сильная	9 - very large
6	<u>Rastlina - rozloženie strukov</u>	<u>Растение - расположение бобов</u>	<u>Plant - pod arrangement</u>
	1 - rovnomerne po celej rastline	1 - равномерно по всему растению	1 - equably throughout the whole plant
	2 - prevažne v dolnej časti	2 - преимущественно в нижней части	2 - prevailingly in lower part
	3 - prevažne v strednej časti	3 - преимущественно в средней части	3 - prevailingly in central part
	4 - prevažne v hornej časti	4 - преимущественно в верхней части	4 - prevailingly in upper part
7	<u>Rastlina - výška nasadenia najspodnejšieho struku</u>	<u>Растение - высота прикрепления нижнего боба</u>	<u>Plant - height of the lowest pod setting</u>
	1 - veľmi malá <math>\leq 6,0\text{cm}</math>	1 - очень малая	1 - very short
	2 - 6,0-8,0	2 -	2 -
	3 - malá 8,1-10,0	3 - малая	3 - short
	4 - 10,1-12,0	4 -	4 -
	5 - stredná 12,1-14,0	5 - средняя	5 - intermediate
	6 - 14,1-16,0	6 -	6 -
	7 - veľká 16,1-18,0	7 - большая	7 - tall
	8 - 18,1-20,0	8 -	8 -
	9 - veľmi veľká > 20,0	9 - очень большая	9 - very tall

8	5	<u>Rastlina - charakter rastu</u> 3 - ukončený 5 - prechodný 7 - neukončený		<u>Растение - характер роста</u> 3 - законченный 5 - промежуточный 7 - незаконченный	<u>Plant - growth character</u> 3 - determinate 5 - semi-determinate 7 - indeterminate
9	6	<u>Rastlina - typ vrcholu</u> 3 - skrytý 5 - prechodný 7 - vystupujúci		<u>Растение - тип верхушки</u> 3 - скрытый 5 - промежуточный 7 - выступающий	<u>Plant - type of top</u> 3 - hidden 5 - transitional 7 - ascendant
10	3	<u>Rastlina - farba chlupov</u> 1 - sivá 2 - hnedožltá 3 - hnedá 4 - čierna		<u>Растение - окраска волосков опушения</u> 1 - серая 2 - светло-коричневая 3 - бурая 4 - черная	<u>Plant - pubescence colour</u> 1 - grey 2 - brown-yellow 3 - brown 4 - black
11	4	<u>Stonka - dĺžka</u> 1 - veľmi malá 2 - 3 - malá 4 - 5 - stredná 6 - 7 - veľká 8 - 9 - veľmi veľká	<15cm 15-30 31-50 51-70 71-90 91-110 111-130 131-150 > 150	<u>Стебель - длина</u> 1 - очень малая 2 - 3 - малая 4 - 5 - средняя 6 - 7 - большая 8 - 9 - очень большая	<u>Stem - length</u> 1 - very short 2 - 3 - short 4 - 5 - intermediate 6 - 7 - tall 8 - 9 - very tall
12		<u>Stonka - počet internodií</u> 1 - veľmi nízky 2 - 3 - nízky	<6,0 6,0-8,0 8,1-10,0	<u>Стебель - число междоузлий</u> 1 - очень малое 2 - 3 - малое	<u>Stem - number of internodes</u> 1 - very small 2 - 3 - small
		4 - 5 - stredný 6 - 7 - vysoký 8 - 9 - veľmi vysoký	10,1-12,0 12,1-14,0 14,1-16,0 16,1-18,0 18,1-20,0 > 20,0	4 - 5 - среднее 6 - 7 - большое 8 - 9 - очень большое	4 - 5 - intermediate 6 - 7 - large 8 - 9 - very large
13	7	<u>Stonka - ovíjavnosť</u> 1 - veľmi slabá 3 - slabá 5 - stredná 7 - silná 9 - veľmi silná		<u>Стебель - завиваемость</u> 1 - очень слабая 3 - слабая 5 - средняя 7 - сильная 9 - очень сильная	<u>Stem - climbing</u> 1 - very weak 3 - weak 5 - intermediate 7 - strong 9 - very strong
14		<u>Stonka - hrúbka (epikotyl)</u> 1 - veľmi malá 2 - 3 - malá 4 - 5 - stredná 6 - 7 - veľká 8 - 9 - veľmi veľká	<2,0mm 2,0-4,0 4,1-6,0 6,1-8,0 8,1-10,0 10,1-12,0 12,1-14,0 14,1-16,0 > 16,0	<u>Стебель - толщина (надсемядольное колено)</u> 1 - очень малая 2 - 3 - малая 4 - 5 - средняя 6 - 7 - большая 8 - 9 - очень большая	<u>Stem - thickness (epicotyl)</u> 1 - very thin 2 - 3 - thin 4 - 5 - intermediate 6 - 7 - thick 8 - 9 - very thick
15		<u>Stonka - farba hypocotylu (po vzhidení)</u> 1 - žltá 3 - zelená 5 - zelená so slabým fialovým odtienom 7 - svetlofialová 9 - tmavofialová		<u>Стебель - окраска подсемядольного колена (в период всходов)</u> 1 - желтая 3 - зеленая 5 - зеленая с слабым фиолетовым оттенком 7 - светло-фиолетовая 9 - темно-фиолетовая	<u>Stem - hypocotyl colour (after emergence)</u> 1 - yellow 3 - green 5 - green with slight violet tinge 7 - light violet 9 - dark violet

16 Stonka - farba počas vegetácie

- 3 - svetlozelená
- 5 - zelená
- 7 - tmavozelená

Стебель - окраска во время вегетации

- 3 - светло-зеленая
- 5 - зеленая
- 7 - темно-зеленая

Stem - colour during vegetation

- 3 - light green
- 5 - green
- 7 - dark green

17 Stonka - farba v zrelosti

- 3 - žltá
- 5 - hrdzavohnedá
- 7 - hnedá

Стебель - окраска после созревания

- 3 - желтая
- 5 - рыжая
- 7 - бурая

Stem - colour at maturity

- 3 - yellow
- 5 - rust brown
- 7 - brown

18 List - tvar primordiálnych listov

- 1 - úzko kopijovitý
- 3 - kopijovitý
- 5 - vajcovito-kopijovitý
- 7 - vajcovitý
- 9 - široko vajcovitý

dĺžka:šírka  
длина:ширина  
length:width

- 6:1
- 3:1
- 2:1
- 1,5:1
- 1,2:1

Лист - форма примордиальных листьев

- 1 - узко копьевидная
- 3 - копьевидная
- 5 - яйцевато-копьевидная
- 7 - яйцевидная
- 9 - широко яйцевидная

Leaf - shape of primordial leaves

- 1 - narrow lanceolate
- 3 - lanceolate
- 5 - ovate-lanceolate
- 7 - ovate
- 9 - wide ovate



1



3



5

19 List - počet lístkov (1.-3. produktívny uzol)

- 1 - veľmi nízky
- 2 -
- 3 - nízky
- 4 -
- 5 - stredný
- 6 -
- 7 - vysoký
- 8 -
- 9 - veľmi vysoký

- 1
- 2
- 3
- 4
- 5
- 6
- 7
- 8
- >9

Лист - число листочков (1.-3.-й продуктивный узел)

- 1 - очень малое
- 2 -
- 3 - малое
- 4 -
- 5 - среднее
- 6 -
- 7 - большое
- 8 -
- 9 - очень большое

Leaf - number of leaflets (1.-3. production node)

- 1 - very small
- 2 -
- 3 - small
- 4 -
- 5 - medium
- 6 -
- 7 - large
- 8 -
- 9 - very large

20 10 List - tvar stredného lístka (v strede rastliny)

- 1 - úzko kopijovitý
- 3 - kopijovitý
- 5 - vajcovito kopijovitý
- 7 - vajcovitý
- 9 - široko vajcovitý

dĺžka:šírka  
длина:ширина  
length:width

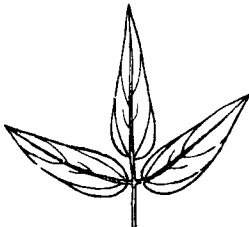
- 6:1
- 3:1
- 2:1
- 1,5:1
- 1,2:1

Лист - форма среднего листочка (средний ярус)

- 1 - узко копьевидная
- 3 - копьевидная
- 5 - яйцевато-копьевидная
- 7 - яйцевидная
- 9 - широко яйцевидная

Leaf - shape of central leaflet (in the middle of plant)

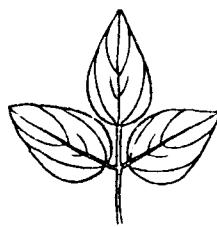
- 1 - narrow lanceolate
- 3 - lanceolate
- 5 - ovate-lanceolate
- 7 - ovate
- 9 - wide ovate



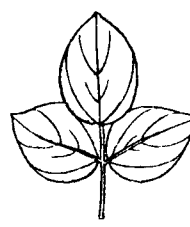
1



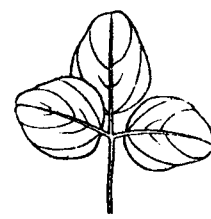
3



5



7



9

21	<u>List - dĺžka stredného lístka (v strede rastliny)</u>		<u>Лист - длина среднего листочка (средний ярус)</u>	<u>Leaf - length of central leaflet (in the middle of plant)</u>
	1 - veľmi malá	<6,0cm	1 - очень малая	1 - very short
	2 -	6,0-7,0	2 -	2 -
	3 - malá	7,1-8,0	3 - малая	3 - short
	4 -	8,1-9,0	4 -	4 -
	5 - stredná	9,1-10,0	5 - средняя	5 - intermediate
	6 -	10,1-11,0	6 -	6 -
	7 - veľká	11,1-12,0	7 - большая	7 - tall
	8 -	12,1-13,0	8 -	8 -
	9 - veľmi veľká	>13,0	9 - очень большая	9 - very tall
22	<u>List - šírka stredného lístka (v strede rastliny)</u>		<u>Лист - ширина среднего листочка (средний ярус)</u>	<u>Leaf - width of central leaflet (in the middle of plant)</u>
	1 - veľmi malá	<2,0cm	1 - очень малая	1 - very narrow
	2 -	2,0-3,0	2 -	2 -
	3 - malá	3,1-4,0	3 - малая	3 - narrow
	4 -	4,1-5,0	4 -	4 -
	5 - stredná	5,1-6,0	5 - средняя	5 - intermediate
	6 -	6,1-7,0	6 -	6 -
	7 - veľká	7,1-8,0	7 - большая	7 - broad
	8 -	8,1-9,0	8 -	8 -
	9 - veľmi veľká	>9,0	9 - очень большая	9 - very broad
23	<u>List - charakter povrchu</u>		<u>Лист - характер поверхности</u>	<u>Leaf - character of surface</u>
	3 - hladký až slabozvráskašený		3 - гладкий даже слабо морщинистый	3 - smooth up to slightly wrinkled
	5 - mierne zvráskašený		5 - умеренно морщинистый	5 - moderately wrinkled
	7 - silno zvráskašený až kučeravý		7 - сильно морщинистый даже кудрявый	7 - strongly wrinkled up to crispate
24	9 <u>List - farba</u>		<u>Лист - окраска</u>	<u>Leaf - colour</u>
	1 - žltozelená		1 - желто-зеленая	1 - yellowish-green
	3 - jasnozelená		3 - ярко-зеленая	3 - bright green
	5 - zelená		5 - зеленая	5 - green
	7 - sivozelená		7 - серо-зеленая	7 - grey-green
	9 - tmavozelená		9 - темно-зеленая	9 - dark green
25	<u>List - veľkosť vrcholového lístku (pomerná)</u>		<u>Лист - величина верхушечного листочка (относительная)</u>	<u>Leaf - size of terminal leaf (proportionate)</u>
	3 - malý (3-4 krát menší ako listy stredných uzlov)		3 - мелкий (меньше листьев среднего яруса в 3-4 раза)	3 - small (3-4 times smaller than leaves of central nodes)
	5 - stredný (2 krát menší ako listy stredných uzlov)		5 - средний (меньше листьев среднего яруса в 2 раза)	5 - medium (2 times smaller than leaves of central nodes)
	7 - veľký (rovnako veľký ako listy stredných uzlov)		7 - крупный (равен листам среднего яруса)	7 - large (equally large like leaves of central nodes)
26	<u>List - dĺžka stopky</u>		<u>Лист - длина черешка</u>	<u>Leaf - petiole length</u>
	1 - veľmi malá	<8,0cm	1 - очень малая	1 - very short
	2 -	8,0-10,0	2 -	2 -
	3 - malá	10,1-12,0	3 - малая	3 - short
	4 -	12,1-14,0	4 -	4 -
	5 - stredná	14,1-16,0	5 - средняя	5 - intermediate
	6 -	16,1-18,0	6 -	6 -
	7 - veľká	18,1-20,0	7 - большая	7 - long
	8 -	20,1-22,0	8 -	8 -
	9 - veľmi veľká	>22,0	9 - очень большая	9 - very long
27	<u>Súkvetie - veľkosť (dĺžka v strede rastliny)</u>		<u>Соцветие - величина (длина - средний ярус)</u>	<u>Inflorescence - size (length in the middle of plant)</u>
	1 - veľmi malá	<1,0mm	1 - очень малая	1 - very short
	2 -	1,0-2,0	2 -	2 -

3 - malá 2,1-3,0  
 4 - 3,1-4,0  
 5 - stredná 4,1-5,0  
 6 - 5,1-6,0  
 7 - veľká 6,1-7,0  
 8 - 7,1-8,0  
 9 - veľmi veľká > 8,0

3 - малая  
 4 - средняя  
 5 - средняя  
 6 - большая  
 7 - большая  
 8 - очень большая  
 9 - очень большая

3 - short  
 4 - intermediate  
 5 - intermediate  
 6 - long  
 7 - long  
 8 - very long  
 9 - very long

28

Súkvetie - počet kvetov  
(v strede rastliny)

1 - veľmi nízky < 2,0  
 2 - 2,0-4,0  
 3 - nízky 4,1-6,0  
 4 - 6,1-8,0  
 5 - stredný 8,1-10,0  
 6 - 10,1-12,0  
 7 - vysoký 12,1-14,0  
 8 - 14,1-16,0  
 9 - veľmi vysoký > 16,0

Соцветие - число цветков  
(средний ярус)

1 - очень малое  
 2 - малое  
 3 - малое  
 4 - среднее  
 5 - среднее  
 6 - большое  
 7 - большое  
 8 - очень большое  
 9 - очень большое

Inflorescence - number of flowers  
(in the middle of plant)

1 - very small  
 2 - small  
 3 - small  
 4 - intermediate  
 5 - intermediate  
 6 - large  
 7 - large  
 8 - very large  
 9 - very large

29

Súkvetie - veľkosť vrcholového strapca  
(dĺžka)

1 - veľmi malá < 1,0mm  
 2 - 1,0-2,0  
 3 - malá 2,1-3,0  
 4 - 3,1-4,0  
 5 - stredná 4,1-5,0  
 6 - 5,1-6,0  
 7 - veľká 6,1-7,0  
 8 - 7,1-8,0  
 9 - veľmi veľká > 8,0

Соцветие - величина верхушечной кисти  
(длина)

1 - очень малая  
 2 - малая  
 3 - малая  
 4 - средняя  
 5 - средняя  
 6 - большая  
 7 - большая  
 8 - очень большая  
 9 - очень большая

Inflorescence - size of terminal raceme  
(length)

1 - very short  
 2 - short  
 3 - short  
 4 - intermediate  
 5 - intermediate  
 6 - long  
 7 - long  
 8 - very long  
 9 - very long

20

30

Súkvetie - počet kvetov vo vrcholovom strapci

1 - veľmi nízky < 2,0  
 2 - 2,0-4,0  
 3 - nízky 4,1-6,0  
 4 - 6,1-8,0  
 5 - stredný 8,1-10,0  
 6 - 10,1-12,0  
 7 - vysoký 12,1-14,0  
 8 - 14,1-16,0  
 9 - veľmi vysoký > 16,0

Соцветие - число цветков в верхушечной кисти

1 - очень малое  
 2 - малое  
 3 - малое  
 4 - среднее  
 5 - среднее  
 6 - большое  
 7 - большое  
 8 - очень большое  
 9 - очень большое

Inflorescence - number of flowers in terminal raceme

1 - very small  
 2 - small  
 3 - small  
 4 - intermediate  
 5 - intermediate  
 6 - large  
 7 - large  
 8 - very large  
 9 - very large

31

Kvet - veľkosť (dĺžka koruny)

1 - veľmi malá < 4,0mm  
 2 - 4,0-5,0  
 3 - malá 5,1-6,0  
 4 - 6,1-7,0  
 5 - stredná 7,1-8,0  
 6 - 8,1-9,0  
 7 - veľká 9,1-10,0  
 8 - 10,1-11,0  
 9 - veľmi veľká > 11,0

Цветок - величина (длина венчика)

1 - очень малая  
 2 - малая  
 3 - малая  
 4 - средняя  
 5 - средняя  
 6 - большая  
 7 - большая  
 8 - очень большая  
 9 - очень большая

Flower - size (corolla length)

1 - very short  
 2 - short  
 3 - short  
 4 - intermediate  
 5 - intermediate  
 6 - long  
 7 - long  
 8 - very long  
 9 - very long

21

32

Kvet - farba koruny

1 - biela  
 2 - biela s farebným základom pavézy  
 3 - žltá  
 4 - biela s ružovou pavézou  
 5 - svetlofialová  
 6 - fialová  
 7 - fialová s ružovým nádychom

Цветок - окраска венчика

1 - белая  
 2 - белая с окрашенным основанием паруса  
 3 - желтая  
 4 - белая с розовым парусом  
 5 - бледно-фиолетовая  
 6 - фиолетовая  
 7 - фиолетовая с розовым оттенком

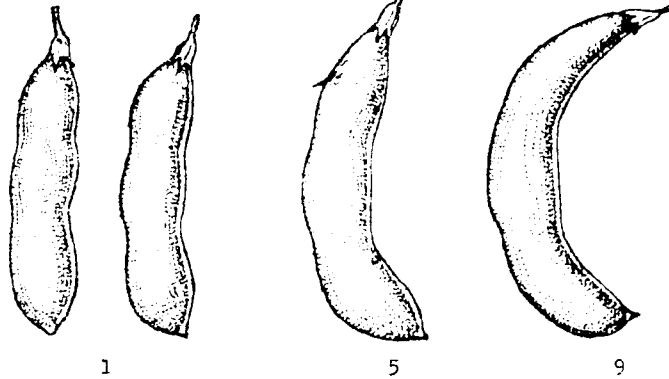
Flower - corolla colour

1 - white  
 2 - white with coloured base of standard  
 3 - yellow  
 4 - white with pink standard  
 5 - light violet  
 6 - violet  
 7 - violet with pink tinge

- 8 - purpurová  
9 - iná
- 33 13 Struk - tvar  
1 - rovný  
5 - mierno ohnutý  
9 - kosákovitý

- 8 - пурпурная  
9 - иная
- Боб - форма  
1 - прямая  
5 - слабоизогнутая  
9 - серповидная

- 8 - purple  
9 - other
- Pod - shape  
1 - straight  
5 - slightly curved  
9 - sickle-shaped



- 34 12 Struk - dĺžka  
1 - veľmi malá <10mm  
2 - 10-20  
3 - malá 21-30  
4 - 31-40  
5 - stredná 41-50  
6 - 51-60  
7 - veľká 61-70

- Боб - длина  
1 - очень малая  
2 -  
3 - малая  
4 -  
5 - средняя  
6 -  
7 - большая

- Pod - length  
1 - very short  
2 -  
3 - short  
4 -  
5 - intermediate  
6 -  
7 - long

- 8 -  
9 - veľmi veľká 71-80  
> 80
- 35 Struk - šírka  
1 - veľmi malá <7,0mm  
2 - 7,0-8,0  
3 - malá 8,1-9,0  
4 - 9,1-10,0  
5 - stredná 10,1-11,0  
6 - 11,1-12,0  
7 - veľká 12,1-13,0  
8 - 13,1-14,0  
9 - veľmi veľká > 14,0

- 8 -  
9 - очень большая
- Боб - ширина  
1 - очень малая  
2 -  
3 - малая  
4 -  
5 - средняя  
6 -  
7 - большая  
8 -  
9 - очень большая

- 8 -  
9 - very long
- Pod - width  
1 - very thin  
2 -  
3 - thin  
4 -  
5 - intermediate  
6 -  
7 - thick  
8 -  
9 - very thick

- 36 14 Struk - farba v plnej zrelosti  
1 - svetložltá  
2 - žltohnedá  
3 - sivohnedá  
4 - svetlohredzavohnedá  
5 - hrdzavohnedá  
6 - černastá  
9 - iná

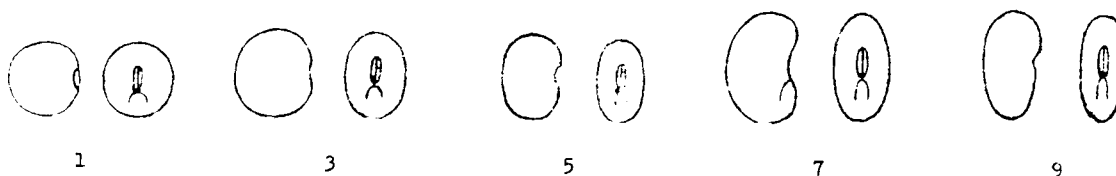
- Боб - окраска в полной спелости  
1 - светлая  
2 - желтовато-бурая  
3 - серо-бурая  
4 - светло-рыжеватая  
5 - рыжеватая  
6 - черноватая  
9 - иная

- Pod - colour at full maturity  
1 - light yellow  
2 - yellow brown  
3 - grey brown  
4 - light rusty brown  
5 - rusty brown  
6 - blackish  
9 - other

- 37 17 Semeno - tvar  
dĺžka:šírka  
длина:ширина  
length:width  
1 - okrúhly <1,1:1  
3 - okrúhlastý 1,1:1-1,3:1  
5 - široko elipsovité 1,4:1-1,7:1  
7 - elipsovité 1,8:1-2,5:1  
9 - podlhovastý >2,5:1

- Семя - форма  
1 - округлая  
3 - округленная  
5 - широкоэллиптическая  
7 - эллиптическая  
9 - продолговатая

- Seed - shape  
1 - rounded  
3 - roundish  
5 - wide elliptical  
7 - elliptical  
9 - oblong



38	<u>Semeno dĺžka</u>		<u>Семя - длина</u>	<u>Seed - length</u>
	1 - veľmi malá	< 5,0mm	1 - очень малая	1 - very short
	2 -	5,0-6,0	2 -	2 -
	3 - malá	6,1-7,0	3 - малая	3 - short
	4 -	7,1-8,0	4 -	4 -
	5 - stredná	8,1-9,0	5 - средняя	5 - intermediate
	6 -	9,1-10,0	6 -	6 -
	7 - veľká	10,1-11,0	7 - большая	7 - long
	8 -	11,1-12,0	8 -	8 -
	9 - veľmi veľká	> 12,0	9 - очень большая	9 - very long
39	<u>Semeno - šírka</u>		<u>Семя - ширина</u>	<u>Seed - width</u>
	1 - veľmi malá	< 3,0mm	1 - очень малая	1 - very thin
	2 -	3,0-4,0	2 -	2 -
	3 - malá	4,1-5,0	3 - малая	3 - thin
	4 -	5,1-6,0	4 -	4 -
	5 - stredná	6,1-7,0	5 - средняя	5 - intermediate
	6 -	7,1-8,0	6 -	6 -
	7 - veľká	8,1-9,0	7 - большая	7 - thick
	8 -	9,1-10,0	8 -	8 -
	9 - veľmi veľká	> 10,0	9 - очень большая	9 - very thick

- 24 -

40	<u>Semeno - farba klíčnych listov</u>		<u>Семя - окраска семядолей</u>	<u>Seed - cotyledons colour</u>
	1 - žltá		1 - желтая	1 - yellow
	2 - zelená		2 - зеленая	2 - green
41 18	<u>Semeno - základná farba</u>		<u>Семя - основная окраска</u>	<u>Seed - basic colour</u>
	1 - žltá		1 - желтая	1 - yellow
	2 - žltozelená		2 - желто-зеленая	2 - yellow-green
	3 - zelená		3 - зеленая	3 - green
	4 - svetlohnedá		4 - светло-коричневая	4 - light brown
	5 - hnedá		5 - коричневая	5 - brown
	6 - tmavohnedá		6 - темно-коричневая	6 - dark brown
	7 - červenohnedá		7 - красно-коричневая	7 - red-brown
	8 - fialová		8 - фиолетовая	8 - violet
	9 - čierna		9 - черная	9 - black
42	<u>Semeno - výskyt doplnkového sfarbenia</u>		<u>Семя - наличие дополнительной окраски</u> <small>слабое</small>	<u>Seed - occurrence of supplementary colouration</u>
	1 - chýba až veľmi slabý		1 - отсутствует даже очень	1 - absent or very weak
	3 - slabý		3 - слабое	3 - weak
	5 - stredný		5 - среднее	5 - intermediate
	7 - silný		7 - сильное	7 - strong
	9 - veľmi silný		9 - очень сильное	9 - very strong
43 19	<u>Semeno - doplnková farba</u>		<u>Семя-дополнительная окраска</u>	<u>Seed - supplementary colour</u>
	1 - svetlohnedá		1 - светло-коричневая	1 - light brown
	2 - hnedá		2 - коричневая	2 - brown
	3 - hnedozelená		3 - коричнево-зеленая	3 - brown-green
	4 - zelená		4 - зеленая	4 - green
	5 - červená		5 - красная	5 - red
	6 - fialová		6 - фиолетовая	6 - violet
	7 - hnedočierná		7 - коричнево-черная	7 - brown-black
	8 - čierna		8 - черная	8 - black
	9 - iná		9 - иная	9 - other

25

44	20	<u>Semeno - tvar pigmentácie</u> 1 - drobnoškvrnitá 2 - škvrnitá 3 - veľkoškvrnitá 4 - škvrnitá len okolo pupku 5 - pruhovitá 6 - plošné	<u>Семя - форма пигментации</u> 1 - мелкокрапчатая 2 - крупнокрапчатая 3 - крупнопятнистая 4 - пятнистая только у рубчика 5 - полосчатая 6 - сплошная	<u>Seed - pigmentation shape</u> 1 - microspotted 2 - spotted 3 - large-spotted 4 - spotted only around hilum 5 - striped 6 - planary
45		<u>Semeno - veľkosť pupku (dĺžka)</u> 1 - veľmi malá <1,0mm 3 - malá 1,0-2,0 5 - stredná 2,1-3,0 7 - veľká 3,1-4,0 9 - veľmi veľká >4,0	<u>Семя - величина рубчика (длина)</u> 1 - очень малая 3 - малая 5 - средняя 7 - большая 9 - очень большая	<u>Seed - hilum size (length)</u> 1 - very small 3 - small 5 - intermediate 7 - large 9 - very large
46	21	<u>Semeno - farba pupku</u> 1 - rovnaká ako osemenie 2 - žltá 3 - hnedá 4 - čierna 5 - sivá 6 - sivá s očkom 7 - hnedá s očkom 8 - čierna s očkom 9 - iná	<u>Семя - окраска рубчика</u> 1 - одного цвета с семенной кожурой 2 - желтая 3 - коричневая 4 - черная 5 - серая 6 - серая с глазком 7 - коричневая с глазком 8 - черная с глазком 9 - иная	<u>Seed - hilum colour</u> 1 - the same like seed coat 2 - yellow 3 - brown 4 - black 5 - grey 6 - grey with eye 7 - brown with eye 8 - black with eye 9 - other
47		<u>Semeno - výskyt pukania osemenia</u> 1 - veľmi malý 3 - malý 5 - stredný 7 - veľký 9 - veľmi veľký	<u>Семя - наличие растрескиваемости кожуры</u> 1 - очень малое 3 - малое 5 - среднее 7 - большое 9 - очень большое	<u>Seed - occurrence of seed coat dehiscence</u> 1 - very low 3 - low 5 - intermediate 7 - high 9 - very high
48		<u>Semeno - intenzita pukania osemenia</u> 1 - veľmi malá <10% 3 - malá 10-25 5 - stredná 26-50 7 - veľká 51-75 9 - veľmi veľká >75	<u>Семя - интенсивность растрескивания кожуры</u> 1 - очень малая 3 - малая 5 - средняя 7 - большая 9 - очень большая	<u>Seed - intensity of seed coat dehiscence</u> 1 - very low 3 - low 5 - intermediate 7 - high 9 - very high
49		<u>Rezerva</u>	<u>Резерв</u>	<u>Reserve</u>
50		<u>Rezerva</u>	<u>Резерв</u>	<u>Reserve</u>

BIOLOGICKÉ VLASTNOSTI

51 Vzchádzanie - spôsob  
 1 - epigeický  
 9 - hypogeický

52 Počiatkový rast - rýchlosť  
 1 - veľmi nízka  
 3 - nízka  
 5 - stredná  
 7 - vysoká  
 9 - veľmi vysoká

53 Vegetačná doba - seiba -vzídenie  
 dni  
 дней  
 days  
 1 - veľmi krátka < 4  
 2 - 4-6  
 3 - krátka 7-9  
 4 - 10-12  
 5 - stredná 13-15  
 6 - 16-18  
 7 - dlhá 19-21  
 8 - 22-24  
 9 - veľmi dlhá > 24

54 Vegetačná doba - vzídenie - kvitnutie  
 dni  
 дни  
 days  
 1 - veľmi krátka < 30  
 2 - 30-40

БИОЛОГИЧЕСКИЕ ПРИЗНАКИ

Всходы - способ  
 1 - эпигейческий  
 9 - гипогейческий

Начальный рост - скорость  
 1 - очень медленная  
 3 - медленная  
 5 - средняя  
 7 - скорая  
 9 - очень скорая

Вегетационный период - посев - всходы  
 1 - очень краткий  
 2 -  
 3 - краткий  
 4 -  
 5 - средний  
 6 -  
 7 - длинный  
 8 -  
 9 - очень длинный

Вегетационный период - всходы - цветение  
 1 - очень краткий  
 2 -

BIOLOGICAL CHARACTERS

Emergence - way  
 1 - epigeic  
 9 - hypogeic

Initial growth - speed  
 1 - very low  
 3 - low  
 5 - intermediate  
 7 - long  
 9 - very long

Vegetation period -sowing -emergence  
 1 - very short  
 2 -  
 3 - short  
 4 -  
 5 - intermediate  
 6 -  
 7 - long  
 8 -  
 9 - very long

Vegetation period - emergence - flowering  
 1 - very short  
 2 -

28

3 - krátka 41-50  
 4 - 51-60  
 5 - stredná 61-70  
 6 - 71-80  
 7 - dlhá 81-90  
 8 - 91-100  
 9 - veľmi dlhá > 100

3 - краткий  
 4 -  
 5 - средний  
 6 -  
 7 - длинный  
 8 -  
 9 - очень длинный

3 - short  
 4 -  
 5 - intermediate  
 6 -  
 7 - long  
 8 -  
 9 - very long

55 23 Vegetačná doba -vzídenie - zrelosť  
 dni  
 дней  
 days  
 1 - veľmi krátka < 90  
 2 - 90-100  
 3 - krátka 101-110  
 4 - 111-120  
 5 - stredná 121-130  
 6 - 131-140  
 7 - dlhá 141-150  
 8 - 151-160  
 9 - veľmi dlhá > 160

Вегетационный период - всходы - зрелость  
 1 - очень краткий  
 2 -  
 3 - краткий  
 4 -  
 5 - средний  
 6 -  
 7 - длинный  
 8 -  
 9 - очень длинный

Vegetation period - emergence - maturity  
 1 - very short  
 2 -  
 3 - short  
 4 -  
 5 - intermediate  
 6 -  
 7 - long  
 8 -  
 9 - very long

29

56 Vegetačná doba - začiatok kvitnutia - koniec kvitnutia  
 dni  
 дни  
 days  
 1 - veľmi krátka < 15  
 2 - 15-20  
 3 - krátka 21-25  
 4 - 26-30  
 5 - stredná 31-35  
 6 - 36-40

Вегетационный период - начало цветения - конец цветения  
 1 - очень краткий  
 2 -  
 3 - краткий  
 4 -  
 5 - средний  
 6 -

Vegetation period - beginning of flowering - end of flowering  
 1 - very short  
 2 -  
 3 - short  
 4 -  
 5 - intermediate  
 6 -

	7 - dlhá	41-45	7 - длинный	7 - long
	8 -	46-50	8 -	8 -
	9 - veľmi dlhá	> 50	9 - очень длинный	9 - very long
57	<u>Fertilita kvetov</u>		<u>Завязываемость цветков</u>	<u>Flowers fertility</u>
	1 - veľmi malá	<15%	1 - очень малая	1 - very low
	2 -	15-25	2 -	2 -
	3 - malá	26-35	3 - малая	3 - low
	4 -	36-45	4 -	4 -
	5 - stredná	46-55	5 - средняя	5 - intermediate
	6 -	56-65	6 -	6 -
	7 - veľká	66-75	7 - большая	7 - high
	8 -	76-85	8 -	8 -
	9 - veľmi veľká	> 85	9 - очень большая	9 - very high
58	<u>Zavlažovanie - reakcia</u>		<u>Орошение - реакция</u>	<u>Irrigation - reactions</u>
	1 - veľmi slabá		1 - очень слабая	1 - very poor
	3 - slabá		3 - слабая	3 - poor
	5 - stredná		5 - средняя	5 - intermediate
	7 - silná		7 - сильная	7 - good
	9 - veľmi silná		9 - очень сильная	9 - very good
59	<u>Chlad - odolnosť</u>		<u>Холод - устойчивость</u>	<u>Cold - resistance</u>
	1 - veľmi nízka		1 - очень низкая	1 - very low
	3 - nízka		3 - низкая	3 - low
	5 - stredná		5 - средняя	5 - intermediate
	7 - vysoká		7 - высокая	7 - high
	9 - veľmi vysoká		9 - очень высокая	9 - very high
60	<u>Sucho - odolnosť</u>		<u>Засуха - устойчивость</u>	<u>Drought - resistance</u>
	1 - veľmi nízka		1 - очень низкая	1 - very low
	3 - nízka		3 - низкая	3 - low
	5 - stredná		5 - среднее	5 - intermediate
	7 - vysoká		7 - высокая	7 - high
	9 - veľmi vysoká		9 - очень высокая	9 - very high
61	<u>Poliehanie - odolnosť</u>		<u>Полегание - устойчивость</u>	<u>Lodging - resistance</u>
	1 - veľmi nízka		1 - очень низкая	1 - very low
	3 - nízka		3 - низкая	3 - low
	5 - stredná		5 - средняя	5 - intermediate
	7 - vysoká		7 - высокая	7 - high
	9 - veľmi vysoká		9 - очень высокая	9 - very high
62	<u>Opad listov po dozretí</u>		<u>Опадение листьев после созревания семян</u>	<u>Leaf fall after maturity</u>
	3 - slabo opadávajú		3 - слабо опадают	3 - weak falling
	5 - stredne opadávajú		5 - средне опадают	5 - medium falling
	7 - silno opadávajú		7 - сильно опадают	7 - strong falling
63 16	<u>Pukavosť strukov (po dozretí)</u>		<u>Растрескиваемость бобов (после созревания)</u>	<u>Pod shattering (after maturity)</u>
	1 - veľmi slabá	<5%	1 - очень слабая	1 - very weak
	3 - slabá	5-10	3 - слабая	3 - weak
	5 - stredná	11-15	5 - средняя	5 - intermediate
	7 - silná	16-20	7 - сильная	7 - strong
	9 - veľmi silná	> 20	9 - очень сильная	9 - very strong
64	<u>Abortívnosť semien</u>		<u>Абортивность семян</u>	<u>Seed abortivity</u>
	1 - veľmi nízka	<5%	1 - очень малая	1 - very low
	2 -	5-10	2 -	2 -
	3 - nízka	11-15	3 - малая	3 - low
	4 -	16-20	4 -	4 -
	5 - stredná	21-25	5 - средняя	5 - intermediate
	6 -	26-30	6 -	6 -
	7 - vysoká	31-35	7 - большая	7 - high
	8 -	36-40	8 -	8 -
	9 - veľmi vysoká	> 40	9 - очень большая	9 - very high

65	<u>Fotoperiodická citlivosť na dlhší deň</u> 1 - veľmi vysoká 3 - vysoká 5 - stredná 7 - nízka 9 - veľmi nízka	<u>Фотопериодическая чувствительность</u> 1 - очень высокая 3 - высокая 5 - средняя 7 - низкая 9 - очень низкая	<u>Sensibility of the photo-period to longer day</u> 1 - very high 3 - high 5 - intermediate 7 - low 9 - very low
66	<u>Rezerva</u>  <u>Choroby a škodcovia</u> <u>Stupnica odolnosti</u> 1 - veľmi nízka 2 - 3 - nízka 4 - 5 - stredná 6 - 7 - vysoká 8 - 9 - veľmi vysoká	<u>Резерв</u>  <u>Болезни и вредители</u> <u>Шкала устойчивости</u> 1 - очень низкая 2 - 3 - низкая 4 - 5 - средняя 6 - 7 - высокая 8 - 9 - очень высокая	<u>Reserve</u>  <u>Diseases and Pests</u> <u>Scales for resistance</u> 1 - very low 2 - 3 - low 4 - 5 - intermediate 6 - 7 - high 8 - 9 - very high
67	24 <u>Cerkospórová škvrnitosť</u> (Cercospora soja HARA) <u>- odolnosť</u>	<u>Церкоспоровая пятнистость - устойчивость</u>	<u>Frogeye leaf spot - resistance</u>
68	25 <u>Fuzáriové vadnutie</u> (Fusarium oxysporum SCHIECHT) <u>- odolnosť</u>	<u>Фузариоз - устойчивость</u>	<u>Fusarium wilt - resistance</u>
69	26 <u>Plesen sóje</u> (Peronospora manshurica (NAUM.)SYD.) <u>- odolnosť</u>	<u>Ложномучнистая роса - устойчивость</u>	<u>Downy mildew - resistance</u>
70	27 <u>Biela hniloba</u> (Sclerotinia sclerotiorum (LIB.)DBY.) <u>- odolnosť</u>	<u>Белая гниль - устойчивость</u>	<u>Sclerotinia stem rot - resistance</u>
71	28 <u>Koreňová spála</u> (Erwinia carotovora (JONES)HOLLAND) <u>- odolnosť</u>	<u>Слизистый бактериоз - устойчивость</u>	<u>Root blight - resistance</u>
72	29 <u>Baktériová spála</u> (Pseudomonas glycinea COERPER) <u>- odolnosť</u>	<u>Бактериальный ожог - устойчивость</u>	<u>Bacterial blight - resistance</u>
73	30 <u>Baktériové vädnutie</u> (Pseudomonas solanacearum ERW.SMITH) <u>- odolnosť</u>	<u>Бактериальное увядание - устойчивость</u>	<u>Bacterial wilt - resistance</u>
74	31 <u>Baktériová škvrnitosť listov</u> (Xanthomonas phaseoli var. sojensis (HEDGES)STARR.et BURKH) <u>- odolnosť</u>	<u>Пустульная пятнистость - устойчивость</u>	<u>Bacterial pustule - resistance</u>
75	32 <u>Virózy - odolnosť</u>	<u>Вирусные болезни - устойчивость</u>	<u>Viroses - resistance</u>
76	33 <u>Roztočec chmeľový</u> (Tetranychus telarius L.) <u>- odolnosť</u>	<u>Паутинный клещ - устойчивость</u>	<u>Spider mite - resistance</u>
77	<u>Rezerva</u>	<u>Резерв</u>	<u>Reserve</u>
78	<u>Rezerva</u>	<u>Резерв</u>	<u>Reserve</u>

	HOSPODÁŘSKÁ CHARAKTERISTIKA	ХОЗЯЙСТВЕННЫЕ ПРИЗНАКИ	AGRONOMIC CHARACTERS
79	<u>Porast - počet rastlín (pri zbere)</u> 1 - veľmi nízky < 20m <sup>-2</sup> 2 - 20-30 3 - nízky 31-40 4 - 41-50 5 - stredný 51-60 6 - 61-70 7 - vysoký 71-80 8 - 81-90 9 - veľmi vysoký > 90	<u>Стеблестой - число растений (при уборке)</u> 1 - очень малое 2 - 3 - малое 4 - 5 - среднее 6 - 7 - большое 8 - 9 - очень большое	<u>Stand - number of plants (at harvest)</u> 1 - very small 2 - 3 - small 4 - 5 - intermediate 6 - 7 - large 8 - 9 - very large
80	<u>Porast - listová pokrývnosť (LAI)</u> 1 - veľmi nízka < 1,0m <sup>2</sup> 2 - 1,0-1,5 3 - nízka 1,6-2,0 4 - 2,1-2,5 5 - stredná 2,6-3,0 6 - 3,1-3,5 7 - vysoká 3,6-4,0 8 - 4,1-4,5 9 - veľmi vysoká > 4,5	<u>Стеблестой - индекс листовой площади (LAI)</u> 1 - очень низкий 2 - 3 - низкий 4 - 5 - средний 6 - 7 - высокий 8 - 9 - очень высокий	<u>Stand - leaf area index (LAI)</u> 1 - very low 2 - 3 - low 4 - 5 - intermediate 6 - 7 - high 8 - 9 - very high
81 35a	<u>Porast - výnos semena (opakované hodnotenie k štandardu)</u> 1 - veľmi nízky < 65% 2 - 65-75 3 - nízky 76-85 4 - 86-95 5 - stredný 96-105 6 - 106-115	<u>Стеблестой - урожай семян (повторная оценка к стандарту)</u> 1 - очень низкий 2 - 3 - низкий 4 - 5 - средний 6 -	<u>Stand - grain yield (repeated evaluation to the standard cv.)</u> 1 - very low 2 - 3 - low 4 - 5 - intermediate 6 -
82 35b	7 - vysoký 116-125 8 - 126-135 9 - veľmi vysoký > 135	7 - высокий 8 - 9 - очень высокий	7 - high 8 - 9 - very high
82 35b	<u>Porast - výnos semena informačný (neopakované hodnotenie k štandardu)</u> 1 - veľmi nízky < 65% 2 - 65-75 3 - nízky 76-85 4 - 86-95 5 - stredný 96-105 6 - 106-115 7 - vysoký 116-125 8 - 126-135 9 - veľmi vysoký > 135	<u>Стеблестой - урожай семян информативный (неповторная оценка к стандарту)</u> 1 - очень низкий 2 - 3 - низкий 4 - 5 - средний 6 - 7 - высокий 8 - 9 - очень высокий	<u>Stand - grain yield informative (not repeated evaluation to the standard cv.)</u> 1 - very low 2 - 3 - low 4 - 5 - intermediate 6 - 7 - high 8 - 9 - very high
83	<u>Porast - stabilita výnosu semena</u> 1 - veľmi nízka 3 - nízka 5 - stredná 7 - vysoká 9 - veľmi vysoká	<u>Стеблестой - стабильность урожая семян</u> 1 - очень низкая 3 - низкая 5 - средняя 7 - высокая 9 - очень высокая	<u>Stand - grain yield stability</u> 1 - very low 3 - low 5 - intermediate 7 - high 9 - very high
84 22	<u>Porast - hmotnosť 1000 semien</u> 1 - veľmi nízka < 40g 2 - 40-70 3 - nízka 71-100 4 - 101-130 5 - stredná 131-160 6 - 161-190	<u>Стеблестой - масса 1000 семян</u> 1 - очень низкая 2 - 3 - низкая 4 - 5 - средняя 6 -	<u>Stand - 1000 seed mass</u> 1 - very low 2 - 3 - low 4 - 5 - intermediate 6 -

7 - vysoká 191-220  
8 - 221-250  
9 - veľmi vysoká > 250

7 - высокая  
8 -  
9 - очень высокая

7 - high  
8 -  
9 - very high

85 Porast - výnos suchej biomasy (k štandardu)

Стеблестой - урожай сухой биомассы (к стандарту)

Stand - dried biomass yield (to the standard cv.)

1 - veľmi nízky <30%  
2 - 30-50  
3 - nízky 51-70  
4 - 71-90  
5 - stredný 91-110  
6 - 111-130  
7 - vysoký 131-150  
8 - 151-170  
9 - veľmi vysoký >170

1 - очень низкий  
2 -  
3 - низкий  
4 -  
5 - средний  
6 -  
7 - высокий  
8 -  
9 - очень высокий

1 - very low  
2 -  
3 - low  
4 -  
5 - intermediate  
6 -  
7 - high  
8 -  
9 - very high

86 Porast - zberový index

Стеблестой - индекс уборочный

Stand - harvest index

1 - veľmi nízky  
3 - nízky  
5 - stredný  
7 - vysoký  
9 - veľmi vysoký

1 - очень низкий  
3 - низкий  
5 - средний  
7 - высокий  
9 - очень высокий

1 - very low  
3 - low  
5 - intermediate  
7 - high  
9 - very high

87 Rastlina - hmotnosť suchej biomasy (k štandardu)

Растение - урожай сухой биомассы (к стандарту)

Plant - dried biomass yield (to the standard cv.)

1 - veľmi nízka <30%  
2 - 30-50  
3 - nízka 51-70  
4 - 71-90  
5 - stredná 91-110  
6 - 111-130  
7 - vysoká 131-150  
8 - 151-170  
9 - veľmi vysoká >170

1 - очень низкий  
2 -  
3 - низкий  
4 -  
5 - средний  
6 -  
7 - высокий  
8 -  
9 - очень высокий

1 - very low  
2 -  
3 - low  
4 -  
5 - intermediate  
6 -  
7 - high  
8 -  
9 - very high

88 Rastlina - hmotnosť semien (k štandardu)

Растение - масса семян (к стандарту)

Plant - seed mass (to the standard cv.)

1 - veľmi nízka <65%  
2 - 65-75  
3 - nízka 76-85  
4 - 86-95  
5 - stredná 96-105  
6 - 106-115  
7 - vysoká 116-125  
8 - 126-135  
9 - veľmi vysoká >135

1 - очень низкая  
2 -  
3 - низкая  
4 -  
5 - средняя  
6 -  
7 - высокая  
8 -  
9 - очень высокая

1 - very low  
2 -  
3 - low  
4 -  
5 - intermediate  
6 -  
7 - high  
8 -  
9 - very high

89 Rastlina - počet semien (k štandardu)

Растение - число семян (к стандарту)

Plant - number of seed (to the standard cv.)

1 - veľmi nízky <65%  
2 - 65-75  
3 - nízky 76-85  
4 - 86-95  
5 - stredný 96-105  
6 - 106-115  
7 - vysoký 116-125  
8 - 126-135  
9 - veľmi vysoký >135

1 - очень малое  
2 -  
3 - малое  
4 -  
5 - среднее  
6 -  
7 - высокое  
8 -  
9 - очень высокое

1 - very small  
2 -  
3 - small  
4 -  
5 - intermediate  
6 -  
7 - large  
8 -  
9 - very large

90 Rastlina - počet produktívnych uzlov (k štandardu)

Растение - число продуктивных узлов (к стандарту)

Plant - number of fertile nodes (to the standard cv.)

1 - veľmi nízky <65%  
2 - 65-75  
3 - nízky 76-85  
4 - 86-95  
5 - stredný 96-105  
6 - 106-115  
7 - vysoký 116-125  
8 - 126-135  
9 - veľmi vysoký >135

1 - очень малое  
2 -  
3 - малое  
4 -  
5 - среднее  
6 -  
7 - высокое  
8 -  
9 - очень высокое

1 - very small  
2 -  
3 - small  
4 -  
5 - intermediate  
6 -  
7 - large  
8 -  
9 - very large

91	<u>Rastlina - počet strukov</u> (k štandardu)		<u>Растение - число бобов</u> (к стандарту)		<u>Plant - number of pods</u> (to the standard cv.)
	1 - veľmi nízky	< 65%	1 - очень малое		1 - very small
	2 -	65-75	2 -		2 -
	3 - nízky	76-85	3 - малое		3 - small
	4 -	86-95	4 -		4 -
	5 - stredný	96-105	5 - среднее		5 - intermediate
	6 -	106-115	6 -		6 -
	7 - vysoký	116-125	7 - высокое		7 - large
	8 -	126-135	8 -		8 -
	9 - veľmi vysoký	> 135	9 - очень высокое		9 - very large
92	<u>Súplodie - priemerný počet strukov</u>		<u>Кисть - среднее число бобов</u>		<u>Raceme - average number of pods</u>
	1 - veľmi nízky	< 0,5	1 - очень малое		1 - very small
	2 -	0,5-1,0	2 -		2 -
	3 - nízky	1,1-1,5	3 - малое		3 - small
	4 -	1,6-2,0	4 -		4 -
	5 - stredný	2,1-2,5	5 - среднее		5 - intermediate
	6 -	2,6-3,0	6 -		6 -
	7 - vysoký	3,1-3,5	7 - высокое		7 - large
	8 -	3,6-4,0	8 -		8 -
	9 - veľmi vysoký	> 4,0	9 - очень высокое		9 - very large
93	<u>Súplodie - maximálny počet strukov (okrem vrcholového)</u>		<u>Кисть - максимальное число бобов (кроме верхушечной)</u>		<u>Raceme - maximum number of pods (besides of terminal raceme)</u>
	1 - veľmi nízky	< 1,5	1 - очень малое		1 - very small
	2 -	1,5-2,0	2 -		2 -
	3 - nízky	2,1-3,0	3 - малое		3 - small
	4 -	3,1-4,0	4 -		4 -
	5 - stredný	4,1-5,0	5 - среднее		5 - intermediate
	6 -	5,1-6,0	6 -		6 -
	7 - vysoký	6,1-7,0	7 - большое		7 - large
	8 -	7,1-8,0	8 -		8 -
	9 - veľmi vysoký	> 8,0	9 - очень большое		9 - very large

- 38 -

94	15	<u>Struk - počet semien</u>		<u>Боб - число семян</u>		<u>Pod - number of seeds</u>
		1 - veľmi nízky	< 1,5	1 - очень малое		1 - very small
		2 -	1,5-2,0	2 -		2 -
		3 - nízky	2,1-2,5	3 - малое		3 - small
		4 -	2,6-3,0	4 -		4 -
		5 - stredný	3,1-3,5	5 - среднее		5 - intermediate
		6 -	3,6-4,0	6 -		6 -
		7 - vysoký	4,1-4,5	7 - большое		7 - large
		8 -	4,6-5,0	8 -		8 -
		9 - veľmi vysoký	> 5,0	9 - очень большое		9 - very large
95	37	<u>Porast - výnos zelenej biomasy (k štandardu)</u>		<u>Стеблестой - урожай зеленой биомассы (к стандарту)</u>		<u>Stand - green biomass yield (to the standard cv.)</u>
		1 - veľmi nízky	< 30%	1 - очень низкий		1 - very low
		2 -	30-50	2 -		2 -
		3 - nízky	51-70	3 - низкий		3 - low
		4 -	71-90	4 -		4 -
		5 - stredný	91-110	5 - средний		5 - intermediate
		6 -	111-130	6 -		6 -
		7 - vysoký	131-150	7 - высокий		7 - high
		8 -	151-170	8 -		8 -
		9 - veľmi vysoký	> 170	9 - очень высокий		9 - very high
96		<u>Porast - stabilita výnosu zelenej biomasy</u>		<u>Стеблестой - стабильность урожая зеленой биомассы</u>		<u>Stand - stability of green biomass yield</u>
		1 - veľmi nízka		1 - очень низкая		1 - very low
		3 - nízka		3 - низкая		3 - low
		5 - stredná		5 - средняя		5 - intermediate
		7 - vysoká		7 - большая		7 - high
		9 - veľmi vysoká		9 - очень большая		9 - very high

- 39 -

97	38	<u>Rastlina - hmotnosť zelenej biomasy (k štandardu)</u>	<u>Растение - урожай зеленой биомассы (к стандарту)</u>	<u>Plant - green biomass yield (to the standard cv.)</u>	
		1 - veľmi nízka < 30%	1 - очень низкий	1 - very low	
		2 - 30-50	2 -	2 -	
		3 - nízka 51-70	3 - низкий	3 - low	
		4 - 71-90	4 -	4 -	
		5 - stredná 91-110	5 - средний	5 - intermediate	
		6 - 111-130	6 -	6 -	
		7 - vysoká 131-150	7 - высокий	7 - high	
		8 - 151-170	8 -	8 -	
		9 - veľmi vysoká > 170	9 - очень высокий	9 - very high	
98		<u>Rezerva</u>	<u>Резерв</u>	<u>Reserva</u>	
99		<u>Semeno - vyrovnanosť</u>	<u>Семя - выравниенность</u>	<u>Seed - uniformity</u>	
		1 - veľmi nízka	1 - очень низкая	1 - very low	
		3 - nízka	3 - низкая	3 - low	
		5 - stredná	5 - средняя	5 - intermediate	
		7 - vysoká	7 - высокая	7 - high	
		9 - veľmi vysoká	9 - очень высокая	9 - very high	
100		<u>Semeno - objemová hmotnosť</u>	<u>Семя - объемный вес</u>	<u>Seed - volume weight</u>	
		1 - veľmi nízka	1 - очень низкий	1 - very low	
		3 - nízka	3 - низкий	3 - low	
		5 - stredná	5 - средний	5 - intermediate	
		7 - vysoká	7 - высокий	7 - high	
		9 - veľmi vysoká	9 - очень высокий	9 - very high	
101	39	<u>Semeno - obsah hrubých bielkovín (v sušine)</u>	<u>Семя - содержание сырого белка (в сухом веществе)</u>	<u>Seed - crude protein content (in dry matter)</u>	
		1 - veľmi nízky < 20,0%	1 - очень низкое	1 - very low	
		2 - 20,0-25,0	2 -	2 -	
		3 - nízky 25,1-30,0	3 - низкое	3 - low	
		4 - 30,1-35,0	4 -	4 -	
		5 - stredný 35,1-40,0	5 - среднее	5 - intermediate	
		6 - 40,1-45,0	6 -	6 -	
		7 - vysoký 45,1-50,0	7 - высокое	7 - high	
		8 - 50,1-55,0	8 -	8 -	
		9 - veľmi vysoký > 55,0	9 - очень высокое	9 - very high	
102	40	<u>Bielkoviny - obsah lyzínu (v sušine)</u>	<u>Белок - содержание лизина (в сухом веществе)</u>	<u>Protein - lysine content (in dry matter)</u>	
		1 - veľmi nízky < 5,0%	1 - очень низкое	1 - very low	
		3 - nízky 5,0-5,3	3 - низкое	3 - low	
		5 - stredný 5,4-5,8	5 - среднее	5 - intermediate	
		7 - vysoký 5,9-6,2	7 - высокое	7 - high	
		9 - veľmi vysoký > 6,2	9 - очень высокое	9 - very high	
103	41	<u>Semeno - obsah oleja (v sušine)</u>	<u>Семя - содержание масла (в сухом веществе)</u>	<u>Seed - fat content (in dry matter)</u>	
		1 - veľmi nízky < 12,0%	1 - очень низкое	1 - very low	
		2 - 12,0-14,0	2 -	2 -	
		3 - nízky 14,1-16,0	3 - низкое	3 - low	
		4 - 16,1-18,0	4 -	4 -	
		5 - stredný 18,1-20,0	5 - среднее	5 - intermediate	
		6 - 20,1-22,0	6 -	6 -	
		7 - vysoký 22,1-24,0	7 - высокое	7 - high	
		8 - 24,1-26,0	8 -	8 -	
		9 - veľmi vysoký > 26,0	9 - очень высокое	9 - very high	
104		<u>Tuk - obsah kyseliny linolénovej (k štandardu)</u>	<u>Масло - содержание линоленовой кислоты (к стандарту)</u>	<u>Fat - linolenic acid content (to the standard cv.)</u>	
		1 - veľmi nízky < 65%	1 - очень низкое	1 - very low	
		2 - 65-75	2 -	2 -	
		3 - nízky 76-85	3 - низкое	3 - low	
		4 - 86-95	4 -	4 -	
		5 - stredný 96-105	5 - среднее	5 - intermediate	

	6 -	106-115	6 -	6 -
	7 - vysoký	116-125	7 - высокое	7 - high
	8 -	126-135	8 -	8 -
	9 - velmi vysoký	>135	9 - очень высокое	9 - very high
105	<u>Zelená biomasa - obsah hrubých bílkovin (v sušine)</u>		<u>Зеленая биомасса - содержание сырого белка (в сухом веществе)</u>	<u>Green biomass - crude protein content (in dry matter)</u>
	1 - velmi nízký	<16,0%	1 - очень низкое	1 - very low
	2 -	16,0-17,0	2 -	2 -
	3 - nízký	17,1-18,0	3 - низкое	3 - low
	4 -	18,1-19,0	4 -	4 -
	5 - středný	19,1-20,0	5 - среднее	5 - intermediate
	6 -	20,1-21,0	6 -	6 -
	7 - vysoký	21,1-22,0	7 - высокое	7 - high
	8 -	22,1-23,0	8 -	8 -
	9 - velmi vysoký	>23,0	9 - очень высокое	9 - very high
106	<u>Rezerva</u>		<u>Резерв</u>	<u>Reserve</u>
107	<u>Rezerva</u>		<u>Резерв</u>	<u>Reserve</u>
108	<u>Rezerva</u>		<u>Резерв</u>	<u>Reserve</u>
109 34	<u>Hlavné využitie</u>		<u>Главное использование</u>	<u>Main use</u>
	1 - zrnové		1 - зерновое	1 - grain
	2 - krmné (zelená biomasa)		2 - кормовое (зеленая биомасса)	2 - fodder (green biomass)
	3 - zrnovo-krmné (univerzálné)		3 - зерно-кормовое (универсальное)	3 - grain-fodder (universal)
	4 - zeleninové		4 - овощное	4 - vegetable
110	<u>Klíčivé osivo - zásoba</u>		<u>Всхожие семена - запас</u>	<u>Germinating seed - store</u>
	1 - nie je		1 - нет	1 - absent
	9 - je k dispozíci		9 - есть	9 - present

2 02 000  
2 01 000

glycine max (L.) Merr.  
Культурный вид  
Культурный вид  
Cultivated species

glycine soja Sieb. et Zucc.  
Дикий вид  
Дикий вид  
Wild species

Genus G L Y C I N E Willd.  
Kód botanických taxonů  
Код ботанических таксонов  
Codes of the botanical taxons

Vytiskl: AGRODAT, odškrpný závod Nové Město n. C. - 758/87